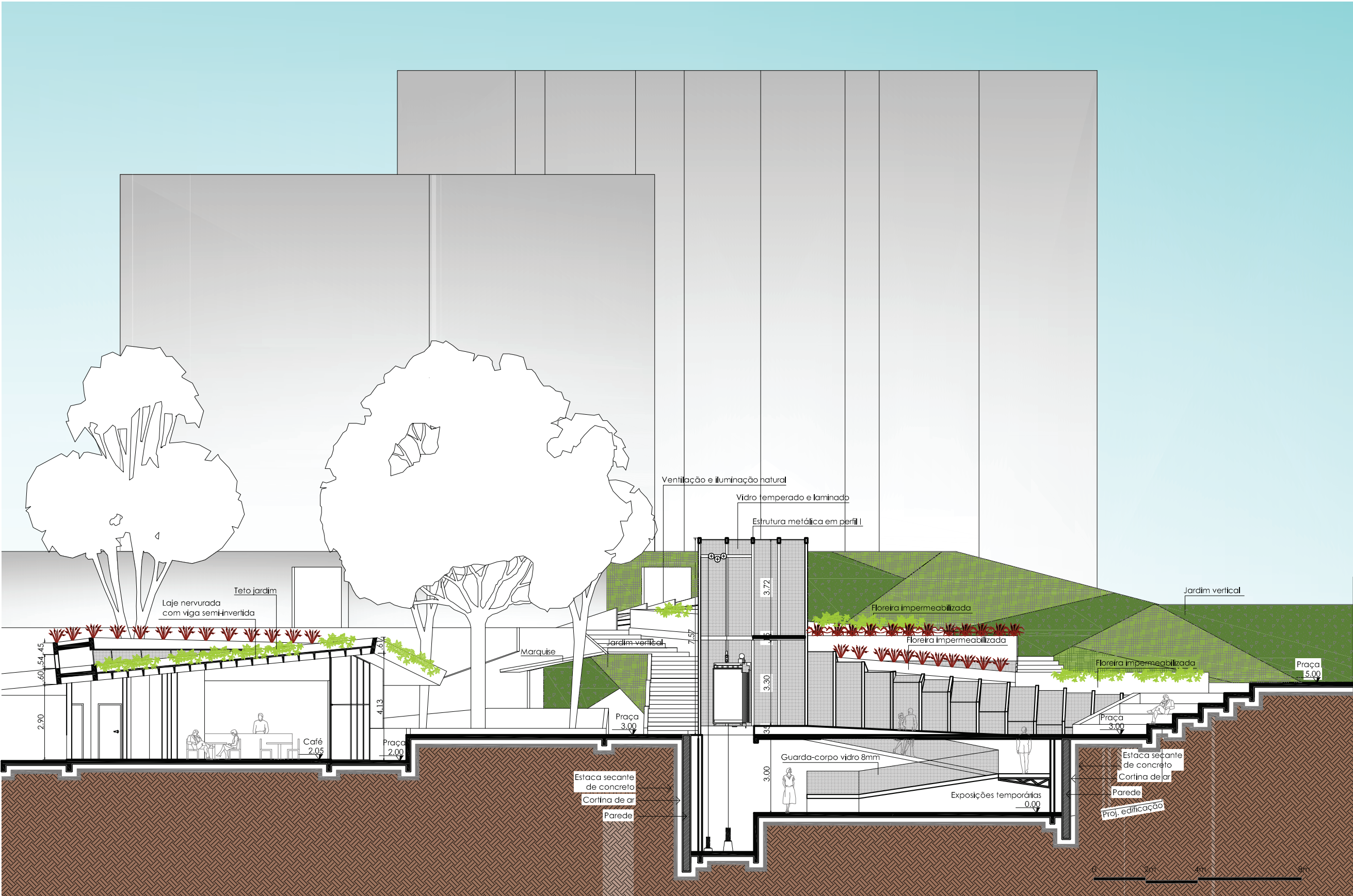


Corte AA

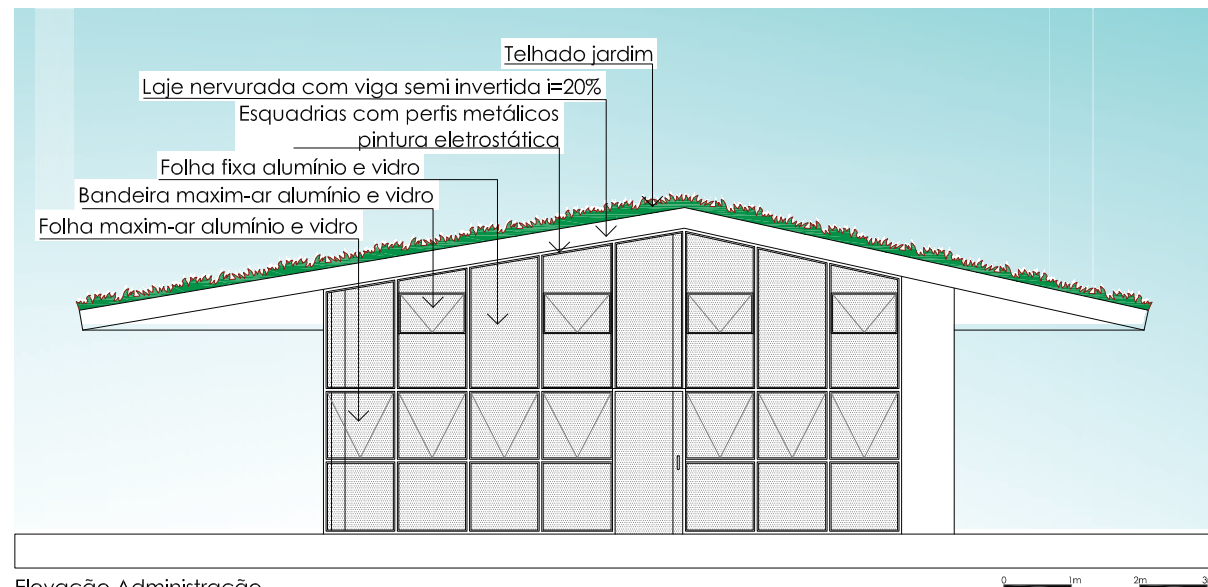


Corte BB

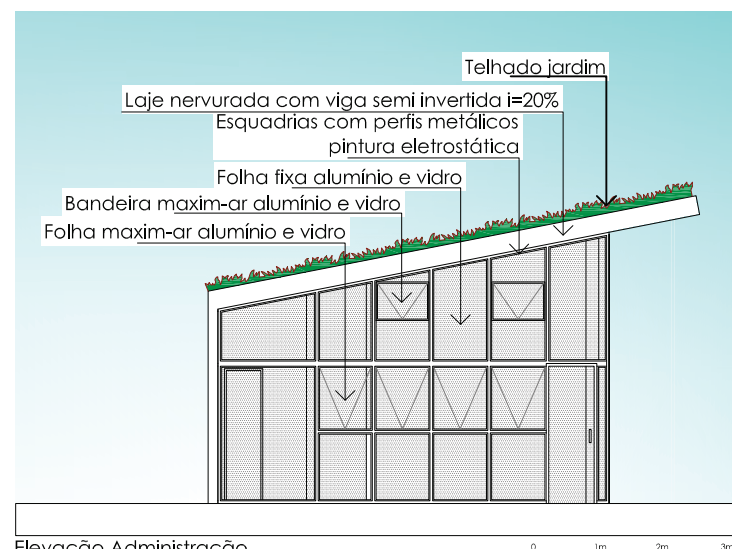




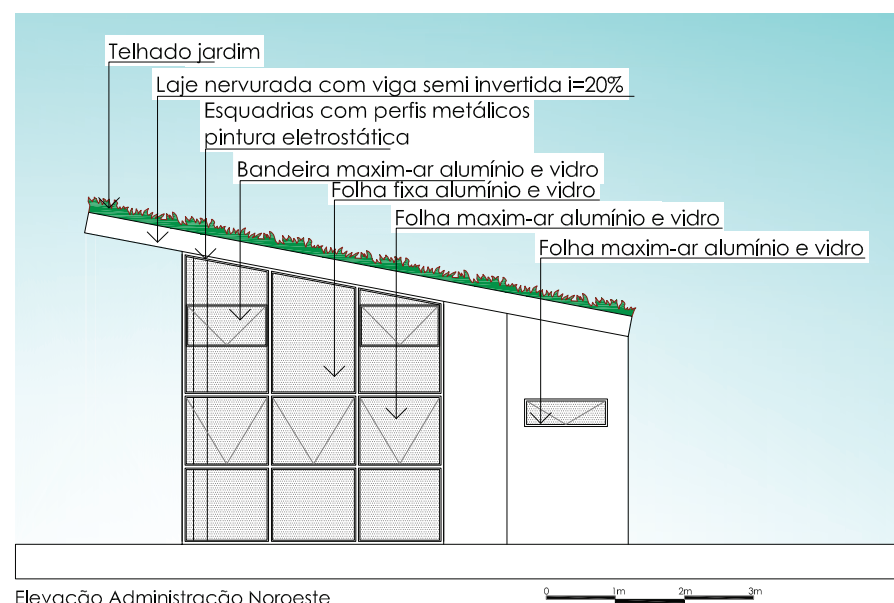
Corte CC



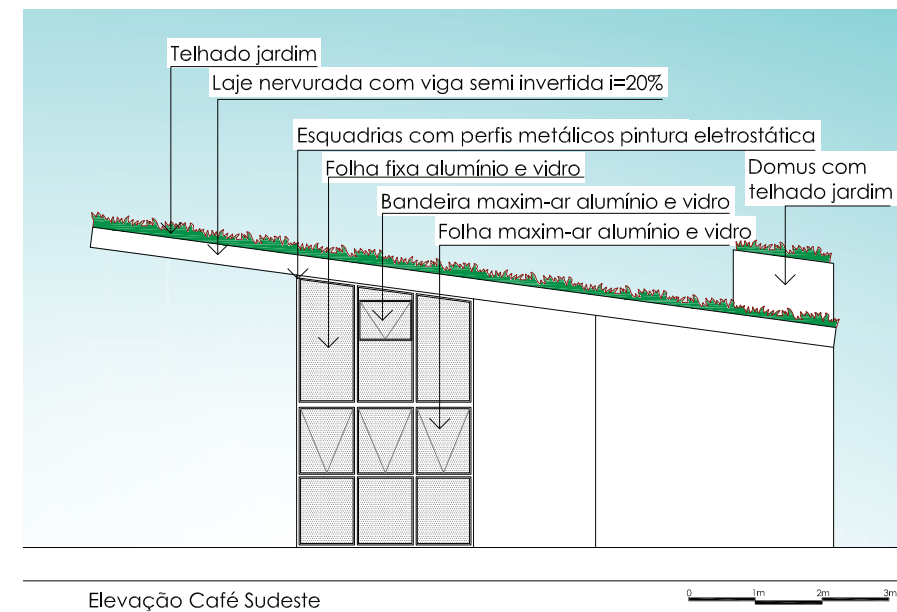
Elevação Administração  
Sudeste



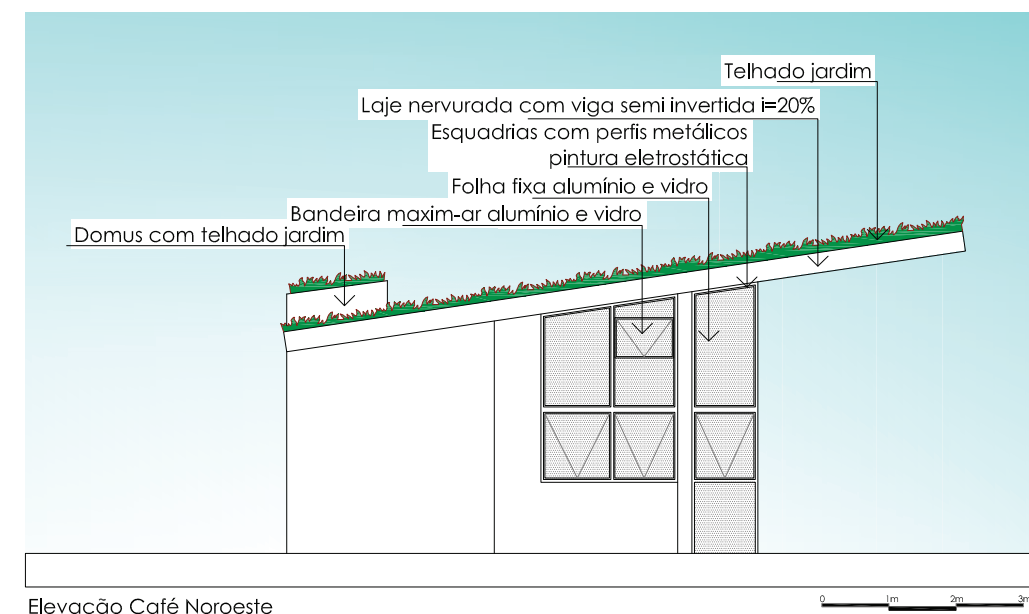
Elevação Administração  
Sudoeste



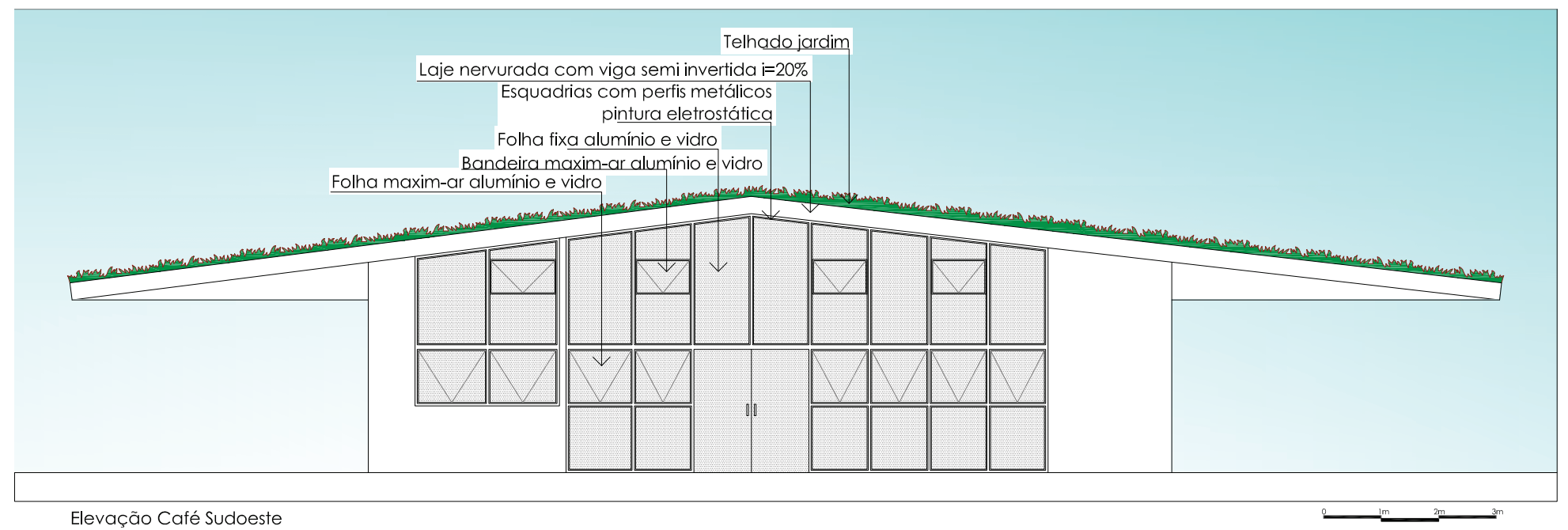
Elevação Administração  
Noroeste



Elevação Café Sudeste



Elevação Café Noroeste

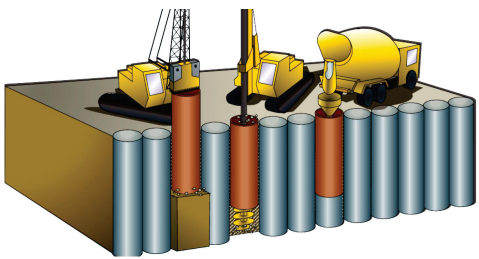


Elevação Café Sudoeste



# CONTENÇÃO

A melhor solução encontrada para a contenção do subsolo é fazendo uma cortina de estacas secantes, pois podem ser construídas em locais de dimensões reduzidas (no caso da praça), consegue-se distâncias muito pequenas entre a cortina e eventuais estruturas existentes - como os muros das edificações vizinhas e o museu - é estanque à água (se bem executada) e sobretudo sem vibrações no terreno mantendo a estrutura do patrimônio histórico intacta.



Como são construídas estacas secantes  
Fonte:www.lta.gov.sg

# ISOLAMENTO TÉRMICO E DE UMIDADE

A construção de mais uma parede criando uma camada de ar entre esta e a cortina de estacas responde à necessidade de isolar a edificação contra a umidade do terreno, a fim de proteger a reserva técnica onde fica guardado o acervo que não está em exposição. Inclusive, esta também é uma solução para melhorar o conforto térmico e acústico pois a camada de ar cria uma baixa condutibilidade do calor e do som, assim a edificação se torna mais eficiente energeticamente, pois os condicionadores de ar trabalharão menos para resfriar a edificação.



Exemplo de estacas secantes  
Fonte: www.nscme.com

# VOLUME DO ELEVADOR

A estrutura do volume do elevador que dá acesso ao museu e ao subsolo foi pensada como estrutura independente que não chega a tocar na edificação. Ela segue com os mesmos materiais da cobertura de vidro e dá continuidade com a linguagem arquitetônica utilizada.

# ELEVADOR

Para não ultrapassar a altura do casarão, o tipo de elevador escolhido foi o de tração elétrica sem casa de máquinas seguindo o modelo Schindler 5300 com capacidade para 13 passageiros. Este elevador também possui um sistema de economia de energia.

Informações técnicas retirada de: [www.atlas.schindler.com](http://www.atlas.schindler.com)

# VENTILAÇÃO

Para a edificação do café foi proposto um domus que segue de fora a fora na cobertura contemplando todos os banheiros, cozinha, despensa e também a área comum. Ele também serve para iluminação natural.

Como a administração é menor e possui apenas um lavabo, janelas e bandeiras maxim-ar resolvem a questão.

No subsolo a cobertura de iluminação zenital também foi pensada com bandeiras maxim-ar e mais um elemento foi proposto para a ventilação dos banheiros, da copa/cozinha dos funcionários e do laboratório.



O volume independente do elevador foi inspirado pelo anexo criado por Paulo Mendes da Rocha no Museu da Minas e do Metal  
Fonte: archdaily.com

QUADRO DE ÁREAS GERAL (m²)	
DO LOTE	972.00
DA PRAÇA	829.00
TOTAL	1801.00

ATUAL	
ÁREA TOTAL CONSTRUÍDA	160.00
PAV. TÉRREO	80.00
PAV. SUPERIOR	80.00

PROPOSTA	
ÁREA TOTAL CONSTRUÍDA	794.00
ÁREA TOTAL COMPUTÁVEL	302.00
PAV. TÉRREO	206.00
PAV. SUPERIOR	96.00
SUBSOLO (não computável)	492.00

ÍNDICES URBANÍSTICOS	
ATUAL	
ÁREA DO LOTE	ÁREA TOTAL (Lote + Praça)
TO: 0,08%	TO: 0,04%
TI: 0,77%	TI: 0,41%
IA: 6,07	IA: 11,25

PROPOSTA	
ÁREA DO LOTE	ÁREA TOTAL (Lote + Praça)

QUADRO DE ÁREAS POR EDIFICAÇÃO (m²)	
ADMINISTRAÇÃO	
Secretaria	16.72
Diretoria	13.08
Lavabo	4.48

CAFÉ	
Área comum	46.16
Cozinha	11.94
Circ. Serviço	2.76
Despensa	2.60
Bwc serviço	2.40
Bwc feminino	3.00
Bwc masculino	3.00
Lavatório	3.80

SUBSOLO 1 (superior)	
Elevador	4.38
Circulação	61.00
Reserva Técnica	57.40
Laboratório	15.30
Copa/Cozinha	10.08
Bwc serviço	4.70
Duto de vent./ilum.	4.70
Rampas	87.30

SUBSOLO 2 (inferior)	
Exposições temporárias	128.80
Espaço multifuncional	87.60
Bwc feminino	15.30
Bwc masculino	15.30

VOLUME CIRC. VERTICAL	
Pav. Térreo	16.00
Pav. Superior	16.00

CASARÃO	
Pav. Térreo	80.00
Pav. Superior	80.00

CÁLCULO DE RESERVATÓRIO DE ÁGUA	
área de permanência: 287m²	
287m²/5 = 57 pessoas	
FUNCIONARIOS	5
VISITANTES (1 pessoa/5m²)	57
TOTAL	62
50l/ pessoa	50l x62 pessoas= 3.100l
Um reservatório de 2.000l supre as necessidades diárias	

# ÍNDICES URBANÍSTICOS

Segundo o Plano Diretor recém aprovado (2012) a área do museu e da praça está classificada como ZEIHC - Zona Especial de Interesse Histórico Cultural, entretanto ainda não constam os parâmetros urbanísticos para tal edificação, sendo que qualquer projeto de alteração para estas zonas deverá ser analisada individualmente pelo órgão responsável da Prefeitura.

Em todo caso, é importante salientar que mesmo sem parâmetros urbanístico definidos pelo plano, esse trabalho tem como finalidade propor uma intervenção que valorize e respeite as dimensões do patrimônio cultural aqui tratado, e apresente índices apropriados para este fim.